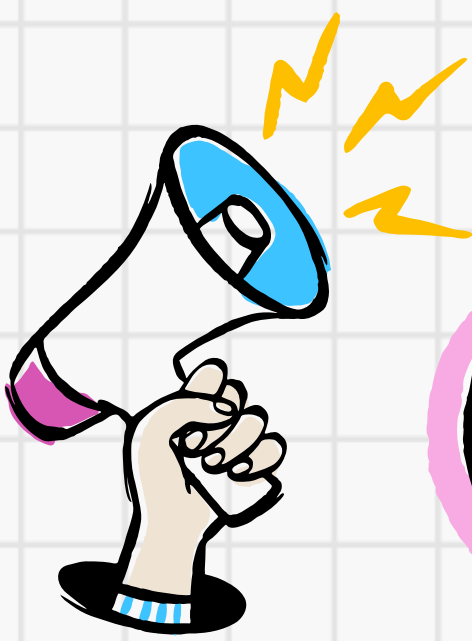


# Clips para evitar ESTAFAS VIRTUALES



Usar una contraseña diferente para cada billetera virtual o aplicación y activar el doble factor de autenticación para iniciar sesiones.

**NUNCA**

No aceptar la sugerencia de guardar la contraseña en el navegador.



**Jugar al escondite**

Evitar las redes de uso público y desactivar bluetooth, wifi o NFC para que el dispositivo no se conecte automáticamente.

**Siempre**

Verificar que los remitentes de los correos electrónicos recibidos coincidan con el dominio de las entidades o empresas.

