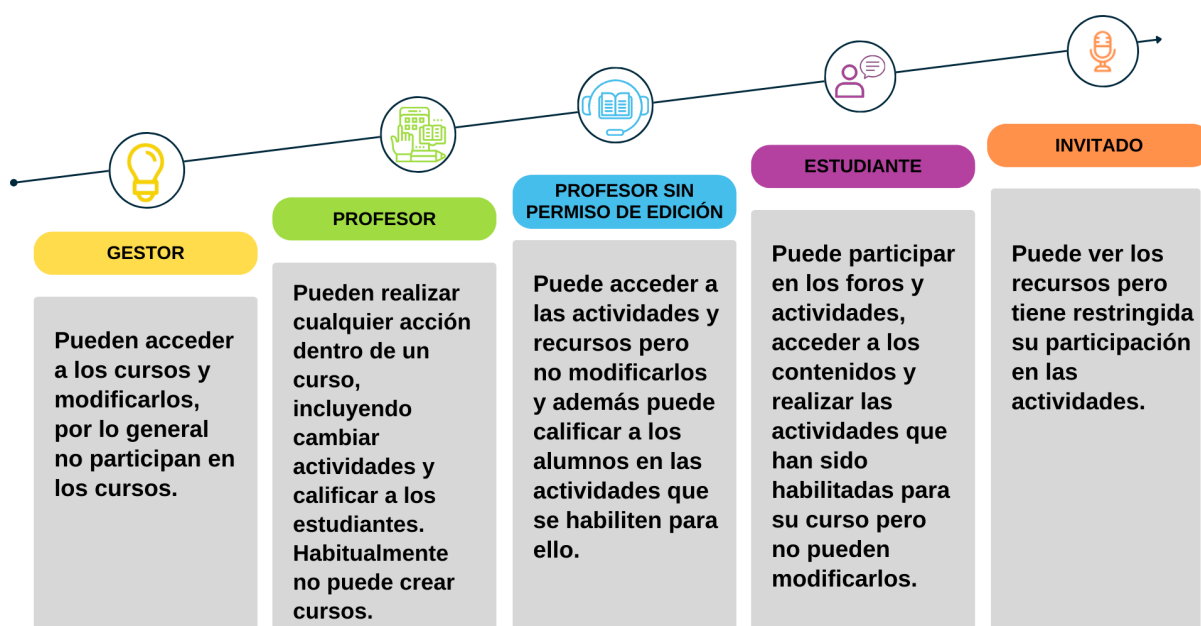


4- Tipos de usuarios/ roles en el Campus Virtual

¿Qué es un permiso? ¿Qué es un rol?

Podemos definir un permiso como algo que un usuario determinado puede hacer en la plataforma, por ejemplo: “publicar una imagen” o editar una “página de texto”, un rol en este contexto es un “tipo de usuario” que tiene asignado un “conjunto de permisos”, por ejemplo el rol “alumno” o el rol “profesor”.

Es importante anotar que en Moodle todo usuario/a siempre tiene asignado un rol y puede tener más de uno. A modo de ejemplo estas son las clases de roles predefinidas en Moodle y algunos de sus permisos:



Recuerden que estos roles -y los permisos de cada uno -se pueden modificar.

También es posible crear nuevos roles con permisos definidos según las necesidades.